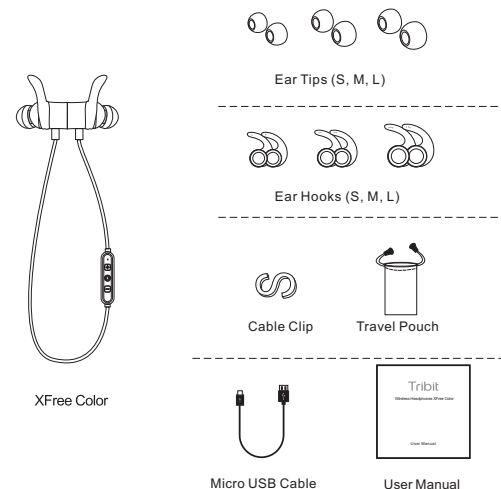


Tribit

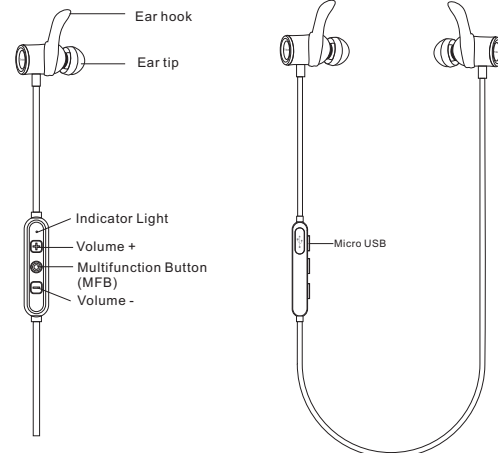
Wireless Headphones XFree Color

User Manual

What's in the box

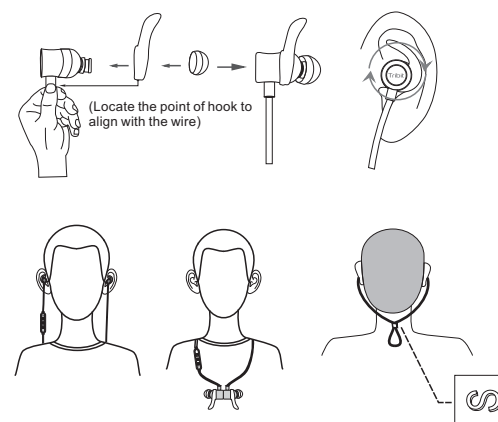


Overview-buttons & indicators



Installing & Wearing

Specially-designed earbuds for exceptional comfort, fit, and sound.



Power on/off

Function	Operation	Sound
Power on	Press and hold MFB button for 2 seconds until the indicator flashes blue for 1 second	beep sound prompt
Power off	Press and hold MFB button for 4 seconds until the red indicator flashes 1 second. The headphones will power off.	beep sound prompt

Note:

- The indicator will flash blue twice every 5 seconds, when the headphones are in standby mode (not paired with devices).
- The headphones will automatically power off if unpaired for more than 5 minutes.

Pairing Your Headphones

1. Keep your headphones turned off and within 1 meter of your phone.
2. Press and hold MFB button for 5 seconds until the indicator lights flash red and blue, and heard the beep sound prompting will indicate pairing mode has been activated.
3. Activate the Bluetooth function on your Bluetooth-enabled device.
4. Select the profile name Tribit XFree Color from the list of Bluetooth devices found by your device and connect (input pairing code 0000 if needs).
5. Heard the beep sound prompting and indicator lights flash blue will indicate that pairing has been successful and the headphones are now connected.

Notes:

- The headphones will automatically connect with the device they were paired with the last time when you turned it on.
- If the pairing is unsuccessful, turn off the headphones and repeat the steps above to try again.
- The indicator light will flash blue once every 7 seconds when the headphones are paired with a device or playing music.

Playback

Function	Status of headphones	Operation
Volume up	Playing music	Press V+ button
Volume down	Playing music	Press V- button
Last track	Playing music	Press and hold V+ button for 2 seconds
Next track	Playing music	Press and hold V- button for 2 seconds
Play	Music paused	Press MFB button
Pause	Playing music	Press MFB button

Hands Free Calling

Function	Status of headphones	Operation
Answer call	Incoming call	Press MFB button once
End call	During a call	Press MFB button once
Reject call	Incoming call	Press and hold MFB button for 2 seconds
Redial last phone number	Standby mode (already paired)	Double press MFB button
Voice dialing	Standby mode (already paired)	Press MFB and V+ button simultaneously for 1s. (MFB button must be pressed first)
Answer and transferring two calls	During a call	<ul style="list-style-type: none"> • Press and hold MFB button for 2 seconds to answer and end a call • Press MFB button to transferring calls
Call transferring between headphones and phone	During a call	Double press MFB button
Volume up	During a call	Press V+ button
Volume down	During a call	Press V- button

Notes:

- When dialing a call, the indicator will flash blue twice every 3s.
- When receiving an incoming call, the indicator will quick flash blue
- When in a call, the indicator will flash blue once every 3s

Charging the headphones

When battery is low, the indicator will flash red and beep sound prompt every 60s. Charge the Bluetooth headphones as required.

1. Connect micro cable to the micro USB-port on the headphone control tab, and a compatible USB dock or adapter.
2. The indicator light will glow red to indicate charging.
3. When the headphones are fully charged, the indicator light will change from red to blue.

Note:

- **The XFree Color Bluetooth Headphones require a charging input voltage of 5V, higher input voltage or the use of quick charge adapters with higher voltage output may damage your headphones.**
- The headphones must be fully charged prior to first-time use.

When connected to an IOS device, the remaining battery of the headphones will be displayed on the IOS device.

Reset

In standby mode, press the V+ button and V- button simultaneously for 5 seconds to reset to default settings. The indicator will flash blue 1s and then enter pairing mode will flash red and blue lights.

FAQs and Solutions

1. I can't turn on my Headphone.

Ensure the Headphone are fully charged before use, the device will not turn on if battery is very low.

2. I can't find the Headphone on my device.

- Check that the Headphone are in pairing mode and the LED indicator is flashing blue and red.

- Make sure your Bluetooth device is close to the Headphone within 3 feet.
- Turn off the Headphone and the Bluetooth device, then turn on the Headphone and then restart Bluetooth device. Then retry the pairing method.
- Reset your Headphone and try again.

3. I can find the Headphone on the Bluetooth device list but can't successfully connect them.

- Disconnect your Bluetooth device from any previously connected devices. Restart the Bluetooth device and retry connecting the Headphone.
- Remove the Headphone from Bluetooth device list and pairing again.
- Reset your Headphone and try again.

4. After pairing, there is no sound in Headphone when playing music or answering call.

- Make sure the Headphone have been successfully paired with your device.
- Make sure the Bluetooth device is playing music/audio.
- Make sure the volume is not too low or mute on both your Headphone and the Bluetooth device.
- Reset your Headphone and try again.
- Some phones do not have the full stereo music function, check by connecting to another cellphone to test the Headphone.

5. After pairing, the sound is not very clear/the caller cannot hear my voice clearly and cuts out intermittently.

- Please adjust the volume on your Bluetooth device and Headphone.
- Units are out of range (within 10 meters). Bring units closer together.
- Make sure there is no interference source (electrical or magnetic) nearby.
- Recharge your headphone, the power may be too low.

6. The Bluetooth Device ask for a password/pin while pairing

Most Bluetooth devices don't require a password / pin during pairing, but enter "0000" (four zeros) if asked

Specifications

Bluetooth version	Bluetooth V4.1
Bluetooth profile	HFP, HSP, A2DP, AVRCP
Input	DC 5V / 0.5A
Charging time	about 2h
Working time	10h
Standby time	400h
Weight	14g

FCC Statement

Changes or modifications not expressly approved by the party responsible for compliance could void the user's authority to operate the equipment.

This equipment has been tested and found to comply with the limits for a Class B digital device, pursuant to Part 15 of the FCC Rules. These limits are designed to provide reasonable protection against harmful interference in a residential installation. This equipment generates uses and can radiate radio frequency energy and, if not installed and used in accordance with the instructions, may cause harmful interference to radio communications. However, there is no guarantee that interference will not occur in a particular installation. If this equipment does cause harmful interference to radio or television reception, which can be determined by turning the equipment off and on, the user is encouraged to try to correct the interference by one or more of the following measures:

- Reorient or relocate the receiving antenna.
- Increase the separation between the equipment and receiver.
- Connect the equipment into an outlet on a circuit different from that to which the receiver is connected.
- Consult the dealer or an experienced radio/TV technician for help

This device complies with part 15 of the FCC rules. Operation is subject to the following two conditions (1) this device may not cause harmful interference, and (2) this device must accept any interference received, including interference that may cause undesired operation.

Tribit

ワイヤレスイヤホンXFree Color

取扱説明書

このたびはTribit XFree Colorワイヤレスイヤホンをお買い上げいただきまして誠にありがとうございます。本製品をより効果的にご利用いただくために、ご使用前にこの取扱説明書をよくお読みの上でお使いください。お読みになったあとは、いつでも見られるところに必ず保管してください。

パッケージ内容



XFree Color



イヤーピース (S, M, L)



イヤーチップ (S, M, L)



ケーブルクリップ



収納ポーチ

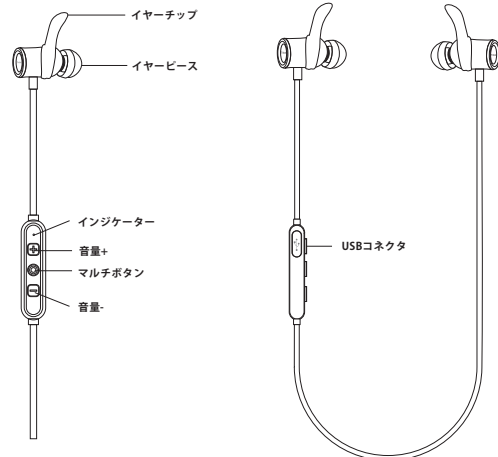


USB充電ケーブル

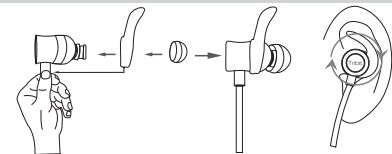


取扱説明書

各部のなまえ



イヤホンの取り付け



本製品のイヤーチップはより良い安定感を実現するため、人間の耳の形によってデザインされたパーツです。付ければ使用中本体が揺れません。裏の面にL (左)、R (右) の表記がありますので、ご確認の上ご利用してください。また、イヤーチップとイヤーピースはS、M、L三つのサイズがあり、一番付き心地の良いサイズを選んでください。

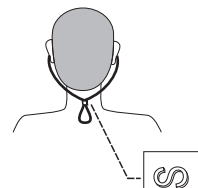
- イヤーチップを本体に装着する。
- イヤーピースを本体に装着する。
- 全体が耳に収まるように本体を回してイヤーチップの位置を調整してください。



コードを首の後ろに置いて付ける



本体うしろの磁気を利用して、携帯してください



ケーブルクリップで長さを調整できる

充電する

バッテリー残量不足の場合、インジケータが赤色で点滅し、低い提示音が60秒ごとに1回鳴ります。この場合は充電してください。

- 付属のUSB充電ケーブルのmicroUSBコネクタを、製品本体の充電コネクタに接続し、反対側の大きいコネクタをUSB ACアダプタに接続します。
- 充電中はインジケータが赤色に点灯します。
- インジケータは赤色が消灯して青色に点灯したら充電完了です。

ご注意:

- Bluetoothイヤホンの入力電圧は最大5Vまでです。故障の原因になりますので、5V以上の入力電圧或いはクイックチャージアダプタで充電することをお避けください。
- 初回のお使いになる前に、必ず充電しておく必要があります。
- iOSデバイスに接続する場合、イヤホンのバッテリー残量がiOSデバイスに表示されます。

電源をオン/オフする

本体の状態	操作	提示音
電源オン	マルチボタンを2秒以上押す。インジケータは消灯から青色で1回点滅する。電源がオンになる。	音調の上がる提示音
電源オフ	マルチボタンを4秒以上押す。インジケータは接続状態から赤色で1回点滅する。電源がオフになる。	音調の下がる提示音

ご注意:

- スタンバイモード (デバイスとペアリングされていない状態) の場合、インジケータは5秒に2回青色で点滅する
- 5分以上のペアリングされていない場合、自動的に電源が切れます。

ペアリング (機器への初期登録) の方法

- イヤホンの電源をオフにして、接続先のデバイスの1メートル以内に置いてください。
- マルチボタンを5秒以上押してインジケータが赤青交互に点滅し、低い提示音が鳴り、ペアリングモードになります。
- 接続先 (Bluetooth対応デバイス) のBluetooth機能をオンにします。
- 端末の検索リストからTribit XFree Colorを選択します (入力求められる際、0000を入力してください)。
- 低い提示音が鳴り、インジケータが青く点滅すると、ペアリングが完了です。

ご注意:

- イヤホンはすでに端末とペアリング済みの場合、再度電源を入れると、前回にペアリングされたその端末に自動的に再接続します。
- ペアリングを失敗した場合、イヤホンの電源をオフにして最初からやり直してください。
- 接続されている状態、または音楽の再生中、インジケータは7秒に1回青色で点滅します。

音声の再生

機能	イヤホンの状態	操作
音量アップ	再生中	音量+ ボタンを押す
音量ダウン	再生中	音量- ボタンを押す
曲戻し	再生中	音量+ ボタンを2秒間長押しする
曲送り	再生中	音量- ボタンを2秒間長押しする
再生	一時停止	マルチボタンを押す
一時停止	再生中	マルチボタンを押す

通話する

機能	本体の状態	操作
電話を受ける	着信	マルチボタンを1回押す
電話を切る	通話中	マルチボタンを1回押す
着信拒否	着信	マルチボタンを2秒間長押しする
リダイヤル発信	スタンバイモード (ペアリング済み)	マルチボタンを2回押す
音声ダイヤル	スタンバイモードペアリング済み)	マルチボタンと音量+を同時に1秒押す (注: マルチボタンを先に押す)
着信転送	通話中	・マルチボタンを2秒間長押しして、電話を受ける/切る ・マルチボタンを1回押しして着信を転送する
ヘッドホンとスマホの切り替え	通話中	マルチボタンを2回押す
音量を上げる	通話中	音量+ボタンを押す
音量を下げる	通話中	音量-ボタンを押す

ご注意

- 電話をかける時、インジケータが3秒に2回青色で点滅します。
- 着信が来る時、インジケータがスピード早く青色で点滅します。
- 通話中、インジケータが3秒に1回青色で点滅します。

リセット

スタンバイモードの状態、音量調整の「+」と「-」ボタンを同時に5秒間長押しすれば、リセットになり、本機に記憶されたペアリング情報がすべて削除されます。インジケータは1秒に青色で点滅してから、赤青交互点滅のペアリングモードになります。

困った時は...

- 電源が入らない
 - バッテリーが充電されているかどうか確認してください。バッテリー残量不足の場合はイヤホンが起動できません。
- 接続先のBluetooth検索リストにイヤホンが見当たらない
 - イヤホンがペアリングモードであるかどうかを確認してください。(ペアリングモードの場合インジケータが赤色青色で交互点滅します。)
 - 接続先機種のBluetoothが使用可能な状態であり、イヤホンとの距離は1メートル以内であることを確認してください。
 - イヤホンの電源と端末のBluetooth機能を一度オフにして、またオンにしてペアリングをもう一度試してください。
- イヤホンをリセットして再度ペアリングからお試ください。
- イヤホンは接続先のBluetoothリストにありますが、接続できない
 - 既に接続中の他のデバイスを解除し、Bluetooth機能を再起動してイヤホンともう一度接続してみてください。
 - イヤホンを接続先のBluetoothリストから一度削除して、再度検索してみてください。
 - イヤホンをリセットして再度ペアリングからお試ください。
- ペアリング完了後、再生中の音楽 通話相手の声が聞こえない
 - イヤホンが確かにデバイスにペアリングされていることを確認してください。
 - 接続先のデバイスが音楽を再生していることを確認してください。
 - イヤホンとデバイスの音量が小さすぎ、或いはミュートされているかどうかを確認してください。
 - イヤホンをリセットしてもう一度お試ください。
- 一部のスマホはステレオ音楽機能がありません。別のデバイスに接続してみてもイヤホンの正常状態をテストしてください。
- ペアリング完了後、音楽/通話相手に自分の声が、聞き取りにくく/中断になった
 - 接続先のデバイスとイヤホンの音量を調整してみてください。
 - デバイスとイヤホンの距離は10メートル以内にしてください。
 - 近くに電気や磁気の干渉があるかどうか確認してください。

- バッテリーが残量不足の可能性はあります。充電してみてください。
- ペアリング中、バスキーの入力が求められた
- 0000 (ゼロ四つ) を入力してください。

仕様

Bluetoothバージョン	Bluetooth V4.1
Bluetoothプロファイル	HFP, HSP, A2DP, AVRCP
入力電圧	DC 5V / 0.5A
充電時間	約2時間
連続再生時間 (最大)	10時間
スタンバイ時間	400時間
本体の重さ	14g